

Banchine: Porto di Savona, zona 33
(lunghezza 290 m, profondità 15,5 m)

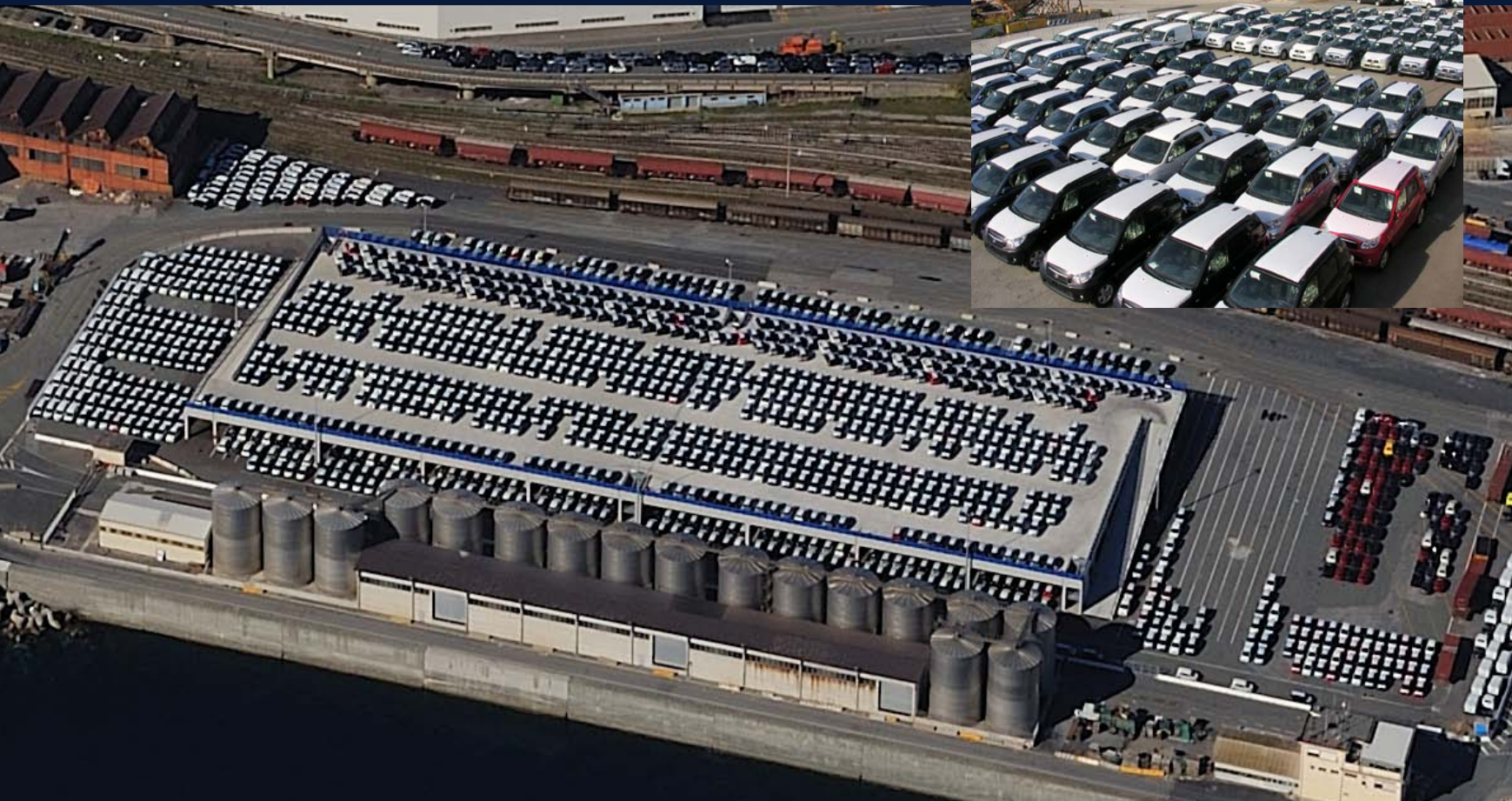
Aree di stoccaggio: Coperte 10.000 m²
Scoperte 50.000 m²

Capacità operativa: Potenzialità 150.000 auto/anno
Capacità istantanea di stoccaggio: 6.000 autoveicoli
Lunghezza navi fino a 250 m

Quay: Port of Savona, zone 33
(length 290 m, depth 15.5 m)

Storage area: indoor 10,000 sqm
Outdoor 50,000 sqm

Operating capacity: Handling potential 150,000 cars/year
Instant storage capacity: 6,000 cars
Ship length up to 250 m



Savona Terminal Auto



Savona Terminal Auto opera sulla Darsena Alti Fondali del porto di Savona, dove gestisce un terminal ro-ro per auto nuove, macchine operatrici (semoventi o trainate, gommate o su cingoli) e anche per treni, grazie al nuovo doppio binario, perpendicolare al ciglio banchina, che consente ai convogli di entrare direttamente in stiva.

Le aree di stoccaggio, accessibili tramite gate dedicato per bisarche e tramite raccordo ferroviario, sono qualificate come magazzino doganale di temporanea custodia e magazzino fiscale e coprono 60.000 m² complessivi (di cui 10.000 coperti), per una potenzialità istantanea di 6.000 autoveicoli, con possibilità di stoccaggio per lotti e destinazioni.

Personale specializzato assicura il ciclo completo delle operazioni portuali, da ricezione a imbarco/sbarco, con completa informatizzazione delle procedure ed elevati standard di operatività, consentendo la riduzione al minimo dei tempi di sosta delle navi.

Savona Terminal Auto offre i suoi servizi a primarie case automobilistiche (tra cui Gruppo Fiat, Mazda e Daihatsu) ed è collegato con tutto il mondo tramite i servizi regolari di Grimaldi Group, NYK, K Line, Mitsui OSK, Wallenius e CNAN.

Savona Terminal Auto operates a ro-ro terminal for new cars, engineering vehicles (self-propelled and not, rubber-tired and tracked) and even for trains, thanks to the new double rail track perpendicular to the edge of the quay, enabling convoys to roll directly into the ship's hold.

The storage area, equipped with dedicated truck gate and with railroad connection, offers bonded & fiscal warehousing services and covers a total surface of 60,000 sqm (10,000 sqm indoor), for an instant capacity of 6,000 cars, with storage by lot and destination.

The complete port operation cycle, from reception to loading and unloading, is followed by computerised procedures and performed by highly skilled personnel, ensuring excellent standards and minimum ship dwell times.

Among Savona Terminal Auto clients rank leading automotive companies (as Fiat Group, Mazda and Daihatsu) who exploit the terminal's maritime links with the whole world through the regular calls of Grimaldi Group, NYK, K Line, Mitsui OSK, Wallenius and CNAN.

